



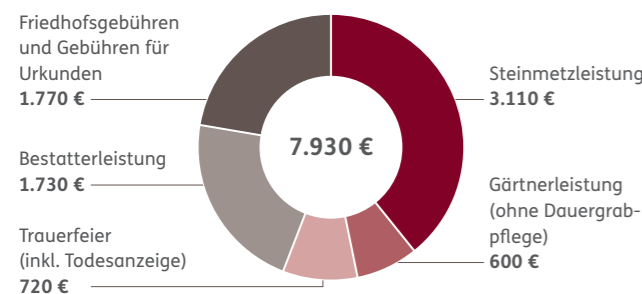
Auch für Ihr eigenes Wohlbefinden.

Die Kosten für eine respektvolle Trauerfeier sowie für eine würdige Grabstätte und deren Pflege können schnell **10.000 Euro*** betragen.

Da tut es gut zu wissen, dass schon heute an alles gedacht ist. Ganz nach Ihren Wünschen und ohne zusätzliche Belastungen für Ihre Angehörigen. Mit einem so ruhigen Gewissen lebt es sich einfach leichter.

Beispiel für die Kosten einer Beisetzung

Einfache Erdbestattung



* Die Bestattungskosten können nach Ausrichtung und Region variieren. Quelle: Stiftung Warentest, Sonderheft Bestattungen, Oktober 2016.

Wir sind immer für Sie da!

Wer sein Leben selbst gestalten will, braucht jemanden an seiner Seite, der dafür genügend Sicherheit bietet. Wir von ERGO helfen Ihnen dabei, Ihren Weg in sichere Bahnen zu lenken. Wenn Sie Fragen zu unseren Versicherungen der ERGO haben – kein Problem.

Ihr Partner für Versicherungsfragen:

Sollte Ihr Partner für Versicherungsfragen einmal nicht erreichbar sein, nutzen Sie gern unseren Kundenservice:

Gebührenfreie Rufnummer:
0800 3746-000

Sie möchten mehr darüber erfahren, was wir für Sie tun können? Besuchen Sie uns auf:

www.ergo.de

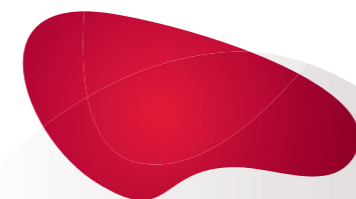
Versicherungen und ihre Leistungen klar beschreiben – das ist unser Anspruch. Ist uns das gelungen? Wir freuen uns auf Ihre Meinung unter:

www.ergo.de/feedback

Über nähere Einzelheiten informieren Sie die jeweiligen Versicherungsbedingungen.

Wenn Sie künftig unsere interessanten Angebote nicht mehr erhalten möchten, können Sie der Verwendung Ihrer Daten für Werbezwecke widersprechen. Informieren Sie uns hierzu einfach über www.ergo.de/info oder rufen Sie uns an unter: 0800 3746-000 (gebührenfrei).

© ERGO Lebensversicherung AG | 22287 Hamburg | PAV | 50072328 | 1.2018 | VUPD
Marketinginformation



ERGO

ERGO

Versichern heißt verstehen.

ERGO Sterbegeldversicherung

So viel Vorsorge tut gut.

Die ERGO Sterbegeldversicherung ohne Gesundheitsprüfung – aus Verantwortung fürs Leben.

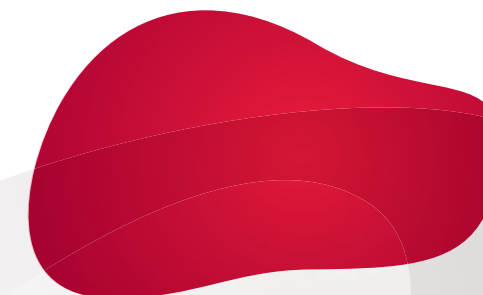


Mit Ihrer Vorsorge zeigen Sie Fürsorge.

Einen geliebten Menschen zu verlieren, ist schmerzlich. Nun braucht persönliche Trauerzeit und Raum. Wer möchte sich in so einer Situation schon um die Kosten für eine angemessene Bestattung sorgen müssen?

Schützen Sie Ihre Angehörigen vor dieser Belastung und sichern Sie sie umfassend ab – mit der Sterbegeldversicherung von ERGO.

Ohne Gesundheitsprüfung.



Verantwortung, die sich an Ihren Wünschen orientiert.

Seit Jahren zahlen die gesetzlichen Krankenkassen kein Sterbegeld mehr. Mit einer privaten Sterbegeldversicherung können Sie das finanziell Notwendige für Ihren Abschied selbst regeln. Und sorgen so dafür, dass es beim Abschiednehmen nicht zu Engpässen kommt – Ihrer Familie zuliebe.

Darauf können Sie sich verlassen:

Garantierte Leistungen

Sie können garantierte Versicherungsleistungen zwischen 2.500 und 15.000 Euro vereinbaren – ganz nach Ihren persönlichen Möglichkeiten und Bedürfnissen.

Keine Gesundheitsfragen

Bei Abschluss der Sterbegeldversicherung brauchen Sie keine Gesundheitsfragen zu beantworten. Der Abschluss ist bis zum 80. Lebensjahr möglich. Bei Tod in den ersten drei Jahren ab Vertragsbeginn leisten wir in Höhe der eingezahlten Beiträge. Danach zahlen wir die volle Versicherungssumme. Dies gilt auch, wenn der Tod innerhalb der ersten drei Jahre durch einen Unfall verursacht wird.



Überschussbeteiligung

Je nach konjunktureller Lage kann die ERGO Lebensversicherung AG Überschüsse erwirtschaften. Daran beteiligen wir Sie und zahlen diese variablen Überschussanteile zusammen mit der garantierten Versicherungsleistung aus.

Ein früher Einstieg macht sich bezahlt.

Je früher Sie sich für die ERGO Sterbegeldversicherung ohne Gesundheitsfragen entscheiden, desto günstiger ist der monatliche Beitrag.

Wenn Sie es wünschen, ist aber auch eine Zahlung als Einmalbeitrag möglich.

Beitragstabelle

(Stand: 2018)

Endalter der Beitragszahlung 85 Jahre (Versicherungssumme 10.000 €)	
Eintrittsalter*	Monatlicher Beitrag
55 Jahre	43,21 €
56 Jahre	44,70 €
57 Jahre	46,30 €
58 Jahre	48,02 €
59 Jahre	49,87 €
60 Jahre	51,86 €
61 Jahre	54,03 €
62 Jahre	56,36 €
63 Jahre	58,89 €
64 Jahre	61,62 €
65 Jahre	64,60 €
66 Jahre	67,83 €
67 Jahre	71,37 €
68 Jahre	75,26 €
69 Jahre	79,55 €
70 Jahre	84,32 €
71 Jahre	89,67 €
72 Jahre	95,76 €
73 Jahre	102,76 €
74 Jahre	110,90 €
75 Jahre	120,48 €

* Differenz zwischen aktuellem Kalenderjahr und Geburtsjahr

- **Tarif** KAP317101Z, ERGO Lebensversicherung AG, Überseering 45, 22297 Hamburg
- Konstanter Verlauf der **Versicherungssumme (K)** nach Ablauf einer **3-jährigen Wartezeit**. Vorher nur Anspruch auf die bis zum Zeitpunkt des Todes eingezahlten Beiträge. Während der Wartezeit besteht jedoch Anspruch auf die Versicherungssumme, wenn die versicherte Person infolge eines während der Wartezeit erlittenen Unfalls stirbt.
- **Überschussverwendung:** verzinsliche Ansammlung
- **Wichtiger Hinweis:** Infolge einer langen Beitragszahlungsdauer oder eines vorgerückten Lebensalters der zu versichernden Person sind unter Umständen Beiträge zu zahlen, die im Gesamtbetrag die versicherte Leistung übersteigen.



Eine Versicherung, viele Vorzüge.

Nehmen Sie Ihren Angehörigen schon heute viele Sorgen ab und entscheiden Sie sich für die ERGO Sterbegeldversicherung.

Ihre Vorteile auf einen Blick:

- ✓ **Keine Gesundheitsprüfung** – einfach und unbürokratisch
- ✓ **Individuelle Versicherungssumme** – bis zu 15.000 Euro, ganz nach Ihrem Bedarf
- ✓ **Später Abschluss möglich** – bis zum 80. Lebensjahr
- ✓ **Begrenzte Beitragszahlung** – bis zur Vollendung des 85. Lebensjahres
- ✓ **Schnelle Auszahlung** – zur Entlastung Ihrer Angehörigen

Sie bestimmen, was mit Ihrem Geld passiert.

Mit einer Sterbegeldversicherung steht sofort das Geld zur Verfügung, um die Beerdigung auszurichten. Wenn Sie es wollen, können Sie sich aber ganz flexibel auch anders entscheiden. Es gibt keine Verwendungsbeschränkung:

- Sie können Ihren Angehörigen einen Betrag zugutekommen lassen.
- Sie können aber auch eine beliebige Person benennen, die das Geld erhalten soll. Im Todesfall zahlen wir das Guthaben dann an diese Person aus – unabhängig von der Erbfolge.
- Wenn Sie es wünschen, kann die Summe auch an ein Bestattungsinstitut ausgezahlt werden.

Bitte beachten Sie:

Steigende Bestattungskosten oder eine zu niedrige Versicherungssumme können zu einer Unterversicherung führen. Überlegen Sie deshalb genau, wie viel Geld Ihre Angehörigen voraussichtlich benötigen werden. Sollten Sie Ihren Vertrag vorzeitig kündigen, können unsere Leistungen zudem geringer ausfallen als Ihre bis dahin eingezahlten Beiträge.